

CONDITIONS D'ACCÈS



L'enfant doit être âgé de **5 mois à 6 ans** pour pouvoir participer aux activités.

Il doit être **vacciné avant** de commencer ses séances d'éveil dans l'eau : se rapprocher de votre médecin.

Un certificat médical et copie du carnet de vaccination seront demandés pour l'inscription.

Il est fortement déconseillé de **baigner un enfant avec des blessures suintantes**. En cas de **diabolo**, se rapprocher de votre médecin.

Le port de couche spéciale piscine est obligatoire.

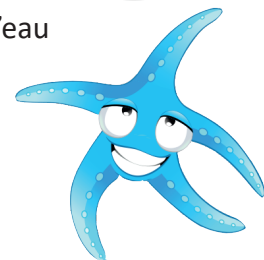


INFOS PRATIQUES

Tarifs des 10 séances pour un enfant accompagné d'un adulte référent dans l'eau (valable un an)

Habitants Com Com : **54 €**

Hors Com Com : **60 €**



Les Mercredis (hors vacances scolaires)

13h00 - 13h40 : 5 mois à 3 ans

13h40 - 14h25 : 3 à 6 ans

Infos de dernière minute, pensez à consulter notre site:

www.combrailles-sioule-morge.fr/sport/centre-aquatique/

Renseignements et inscriptions

sur place ou au

09.65.01.64.38



CENTRE AQUATIQUE

Lieu-dit Grelières
Avenue de la Gare,
63 780 Saint-Georges-de-Mons

**Combrailles,
Sioule & Morge**
COMMUNAUTÉ DE COMMUNES



**BÉBÉ
NAGEUR**



**Centre
Aquatique
communautaire**



BUT DE L'ACTIVITÉ



- Accompagner **l'éveil des tout-petits** et partager un bon moment en famille.
- Bébé apprend à **«nager»**, à s'épanouir en faisant seul et à **son rythme** mille et une expériences.
- Dans l'eau, l'enfant va **adapter son comportement respiratoire et moteur** face aux différentes situations mises en place.
- «Aide moi à faire seul, ne fais pas à ma place mais ne soit pas absent.»**

María Montessori



DÉROULEMENT D'UNE SÉANCE

- L'activité a lieu dans le **bassin ludique de petite profondeur** (1,05m maximum) et dans une eau à 32°C minimum. (Circulaire Périllat 1975)
- Présence **d'un maître-nageur sauveteur dans l'eau** pour répondre à vos questions et vous **accompagner** tout au long de la séance.

La découverte de l'activité c'est :

- L'eau et ses différentes propriétés physiques
- Le relationnel à l'autre
- Adapter sa motricité
- L'aspect tridimensionnel de l'eau
- À la sortie des cabines, **des tables à langer sont à votre disposition.**

PRÉCAUTIONS



- Il faut veiller à ce que **bébé n'ait pas froid. Jusqu'à 18 mois**, les bébés ne peuvent pas lutter contre le froid.
- Un bébé qui a froid devient **pâle, inactif**, a les **lèvres violettes** ou encore des **marbrures sur le corps.**
- Dès les premiers signes, il faut le **sortir de l'eau, le réchauffer.**
- A la sortie du bain, **prévoir une petite collation.**